

# OLYMPIA



La Cima de la Distinción

OLYMPIA es un exclusivo proyecto residencial que fusiona el dinamismo de la vida moderna con el lujo contemporáneo, situado en un área céntrica en transformación con fácil acceso a todos los servicios.



*El desarrollador se reserva el derecho de modificar los colores, materiales, servicios, planos, precios y términos en cualquier momento sin previo aviso.*

# Elegancia contemporánea en un ambiente exclusivo



*El desarrollador se reserva el derecho de modificar los colores, materiales, servicios, planos, precios y términos en cualquier momento sin previo aviso.*



IC\_ESTUDIO

## IC Estudio

IC Estudio, responsable del diseño arquitectónico de OLYMPIA, es dirigido por su fundador, el arquitecto Ignacio Gómez, oriundo de Puerto Vallarta y graduado del Tecnológico de Monterrey. Su enfoque se distingue por combinar una funcionalidad innovadora con una estética que se adapta armoniosamente al entorno, maximizando la eficiencia de cada espacio. La experiencia del arquitecto Gómez abarca proyectos comerciales, residenciales y reformas integrales, destacándose por su capacidad para transformar conceptos en espacios únicos y funcionales.

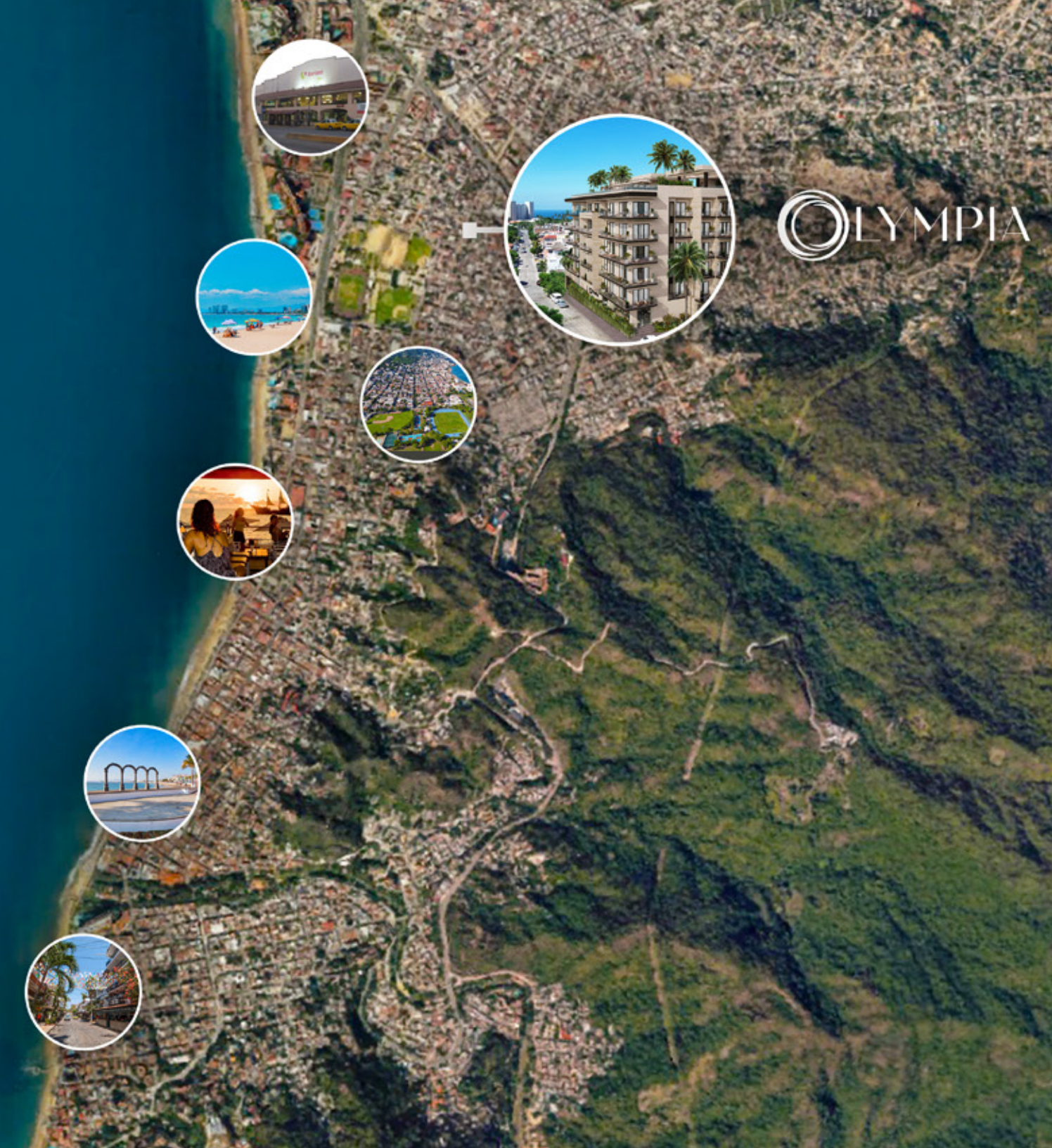


## DECO Designers

En 2009, Cheko Pérez y Marce Gallo fundaron DECO Designers con la visión de crear espacios funcionales y atemporales, adaptados a una variedad de estilos. Su diseño residencial une función y estilo, integrando espacio, estética y tecnología en colaboración con los propietarios. En el ámbito comercial, DECO Designers crea espacios eficientes que equilibran funcionalidad, estética e identidad de marca para maximizar la productividad. Su enfoque en diseño de interiores logra ambientes acogedores y funcionales, armonizando la estética y las preferencias del cliente para una personalización auténtica. Por su parte, el diseño náutico fusiona modernidad, funcionalidad y estilo, optimizando espacios y aportando lujo para que los clientes vivan el diseño en movimiento.

# UBICACIÓN

-  300 metros - Estadio Municipal Agustín Flores Contreras
-  800 metros - Soriana Híper
-  900 metros - Acceso a Playa
-  1.1 km - Restaurant El Barracuda
-  1.6 km - Malecón
-  3.2 km - Zona Romántica



## Puntos Clave

### Ubicación



Ubicados en la colonia Lázaro Cárdenas, a minutos de lo mejor de Vallarta: Zona Romántica, playas, centros recreativos y a unos pasos del Estadio Municipal.

### Amenidades



Disfruta de piscina, gimnasio, sauna y más amenidades para tu bienestar en áreas exclusivas donde lujo y confort crean una experiencia única.

### Unidades



El diseño contemporáneo de las unidades aporta una sensación de simplicidad y elegancia, mientras que sus amplias ventanas permiten que la luz natural fluya libremente.

# INVERSIÓN

OLYMPIA ofrece certeza y seguridad a inversionistas, respaldado por la sólida alianza entre ELEMENT DESARROLLOS CREATIVOS y GOVA, garantizando alta plusvalía con innovación y calidad que asegura crecimiento sostenido en la inversión.

**ELEMENT**  
Desarrollos Creativos

**GOVA**



*El desarrollador se reserva el derecho de modificar los colores, materiales, servicios, planos, precios y términos en cualquier momento sin previo aviso.*

# Datos Generales

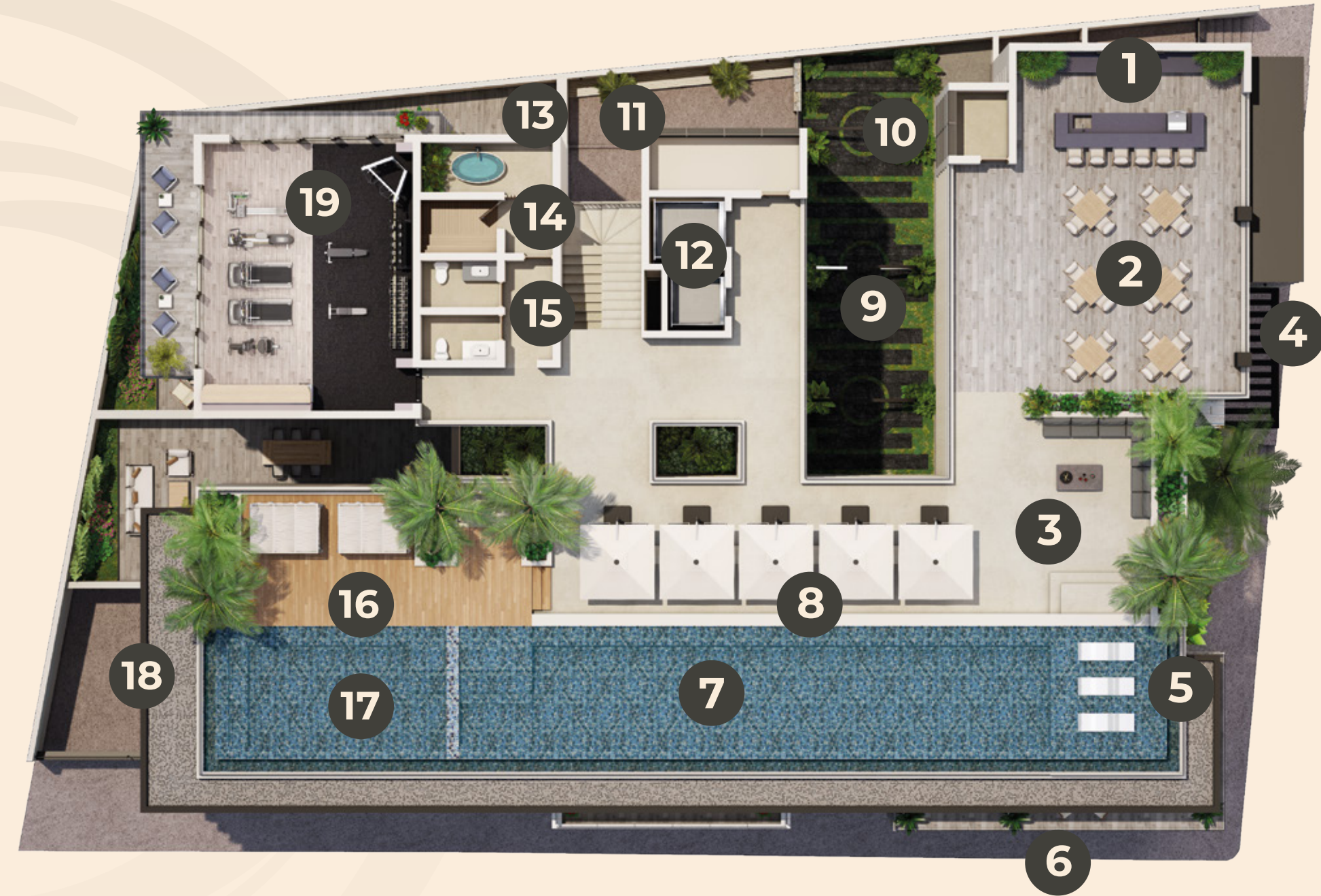
- ✓ 30 UNIDADES
- ✓ 17 CAJONES DE ESTACIONAMIENTO
- ✓ 20 BODEGAS
- ✓ ÁREA COMERCIAL
- ✓ SISTEMA DE SEGURIDAD 24/7
- ✓ CONCIERGE





## AMENIDADES

- 1** Área de BBQ
- 2** Sport Bar
- 3** Fogata
- 4** Lobby
- 5** Área de Bronceado
- 6** Área Comercial
- 7** Alberca Infinita
- 8** Asoleaderos
- 9** Jardín Central
- 10** Coworking
- 11** Regadera para Mascotas
- 12** Elevadores
- 13** Tina Helada
- 14** Sauna Infrarrojo
- 15** Baños
- 16** Daybeds
- 17** Jacuzzi
- 18** Estacionamiento
- 19** Gimnasio



*El desarrollador se reserva el derecho de modificar los colores, materiales, servicios, planos, precios y términos en cualquier momento sin previo aviso.*

Lobby



Coworking



# Jardín Central

*El desarrollador se reserva el derecho de modificar los colores, materiales, servicios, planos, precios y términos en cualquier momento sin previo aviso.*

Arte y estilo en cada fotografía.



Jardín Central

*El desarrollador se reserva el derecho de modificar los colores, materiales, servicios, planos, precios y términos en cualquier momento sin previo aviso.*



Regadera para Mascotas



Comparte y disfruta a tu manera.

Sport Bar

*El desarrollador se reserva el derecho de modificar los colores, materiales, servicios, planos, precios y términos en cualquier momento sin previo aviso.*

Fogata



*El desarrollador se reserva el derecho de modificar los colores, materiales, servicios, planos, precios y términos en cualquier momento sin previo aviso.*



Sauna y Tina Helada

# Alberca Infinita - Área de Bronceado - Asoleaderos



Vistas infinitas, momentos inigualables.

El desarrollador se reserva el derecho de modificar los colores, materiales, servicios, planos, precios y términos en cualquier momento sin previo aviso.

# Jacuzzi - Daybeds



Relájate en un espacio diseñado para ti.

*El desarrollador se reserva el derecho de modificar los colores, materiales, servicios, planos, precios y términos en cualquier momento sin previo aviso.*



YOUR ONLY LIMIT IS YOU

Crea tu mejor versión en cada sesión.

Gimnasio Climatizado

*El desarrollador se reserva el derecho de modificar los colores, materiales, servicios, planos, precios y términos en cualquier momento sin previo aviso.*



## Interiores

*El desarrollador se reserva el derecho de modificar los colores, materiales, servicios, planos, precios y términos en cualquier momento sin previo aviso.*





*El desarrollador se reserva el derecho de modificar los colores, materiales, servicios, planos, precios y términos en cualquier momento sin previo aviso.*



Interiores



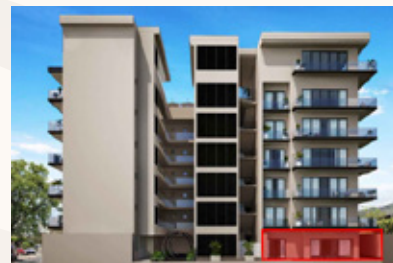
Detalles que marcan la diferencia.




*El desarrollador se reserva el derecho de modificar los colores, materiales, servicios, planos, precios y términos en cualquier momento sin previo aviso.*




# TIPO A

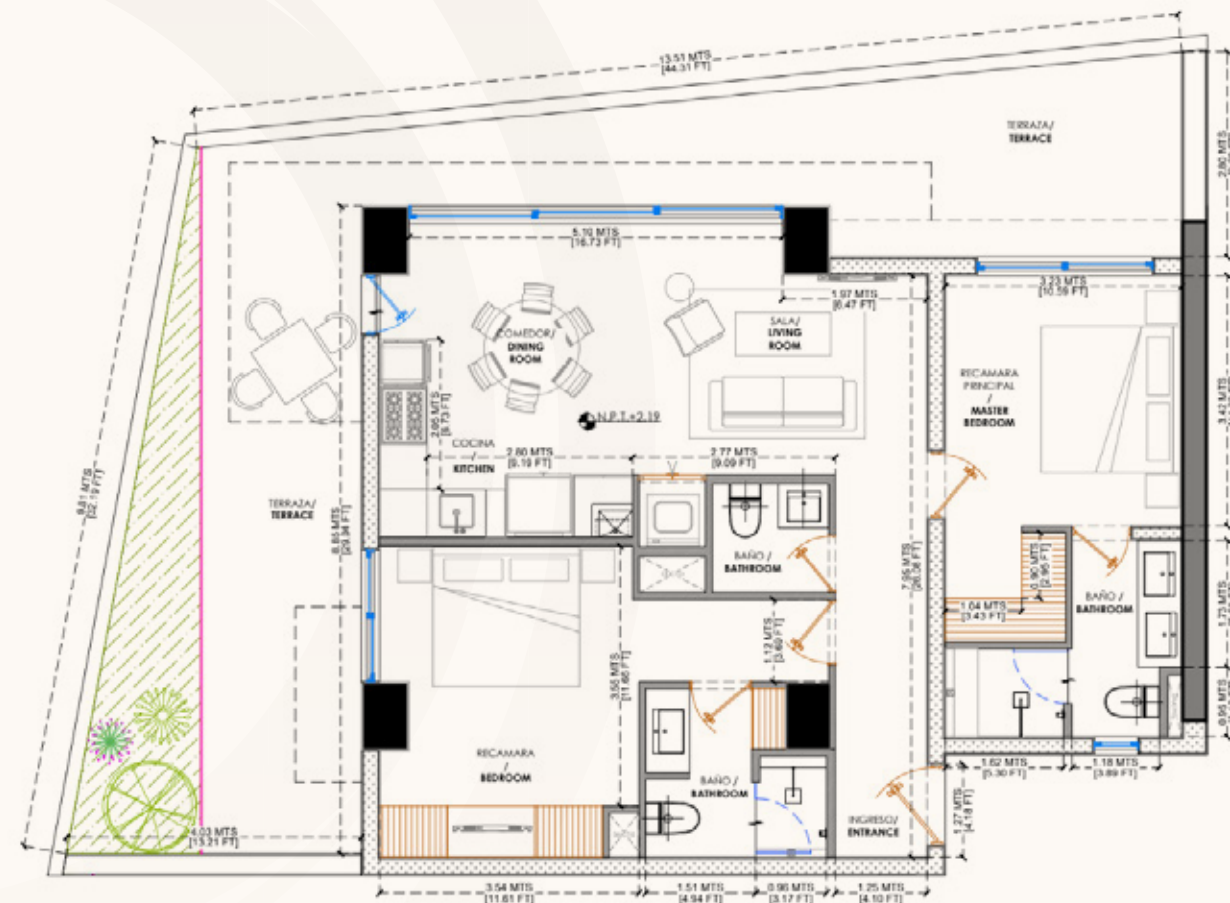
## UNIDAD 101

2 RECÁMARAS | 2.5 BAÑOS



-  2 Recámaras
-  2.5 Baños
-  Cocina

-  Sala
-  Área de Lavado
-  Área de Terraza



INTERIOR:  
96,18 M<sup>2</sup> / 1035.27 FT<sup>2</sup>

DE TERRAZA:  
57,14 M<sup>2</sup> / 615.04 FT<sup>2</sup>




TOTAL:  
153,32 M<sup>2</sup> / 1650.322 FT<sup>2</sup>




# TIPO B

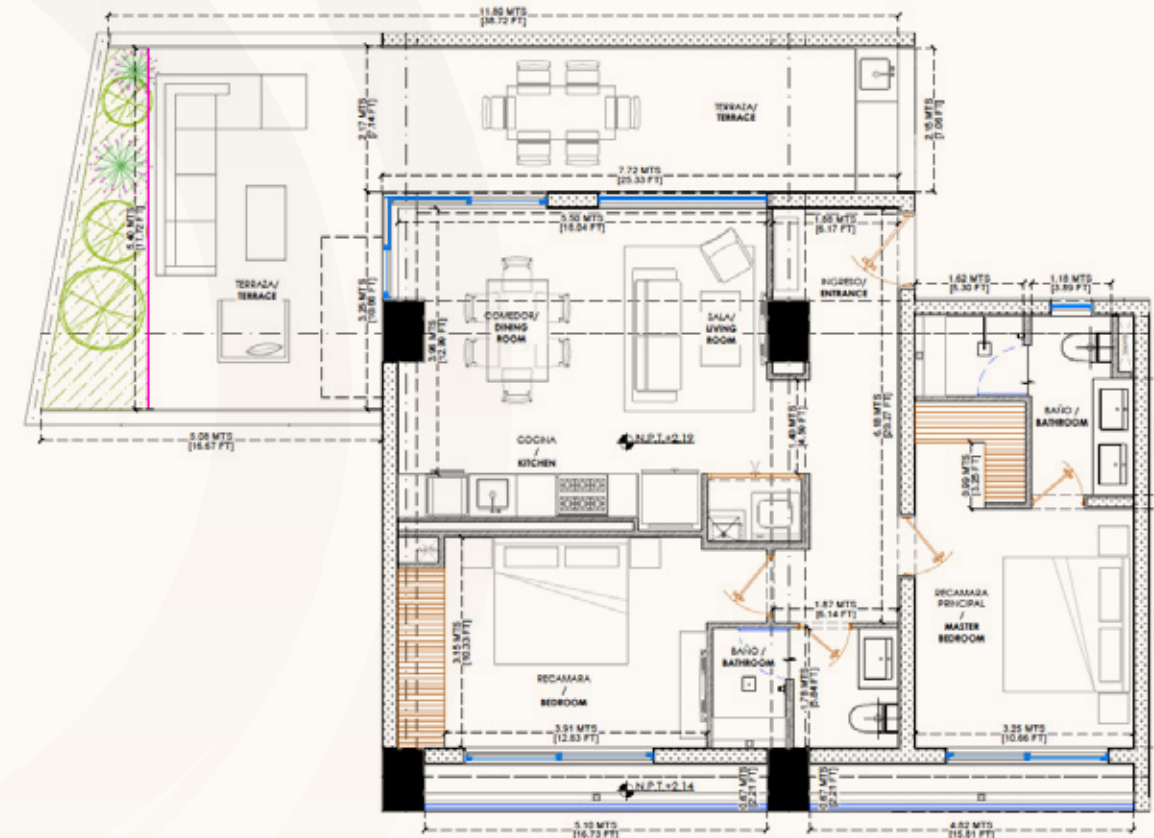
## UNIDAD 102

2 RECÁMARAS | 2 BAÑOS



-  2 Recámaras
-  2 Baños
-  Cocina

-  Sala
-  Área de Lavado
-  Área de Terraza



INTERIOR:  
92.5 M<sup>2</sup> / 995.66 FT<sup>2</sup>

DE TERRAZA:  
51.76 M<sup>2</sup> / 557.14 FT<sup>2</sup>

TOTAL:  
144.26 M<sup>2</sup> / 1,552.80 FT<sup>2</sup>









# TIPO D

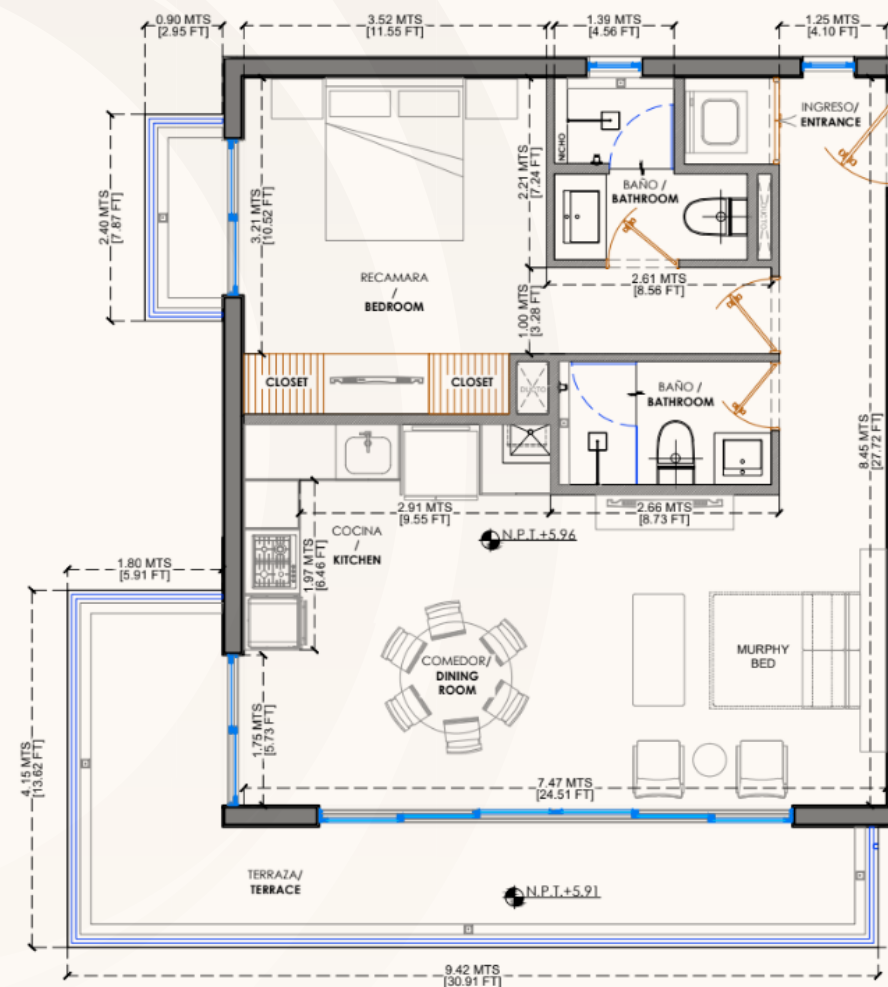
UNIDAD 202, 302, 402

1 RECÁMARA | 2 BAÑOS



-  1 Recámara + Murphy bed
-  2 Baños
-  Cocina

-  Sala
-  Área de Lavado
-  Área de Terraza



INTERIOR:  
70.41 M<sup>2</sup> / 757.88 Ft<sup>2</sup>

DE TERRAZA:  
20.29 M<sup>2</sup> / 218.39 Ft<sup>2</sup>

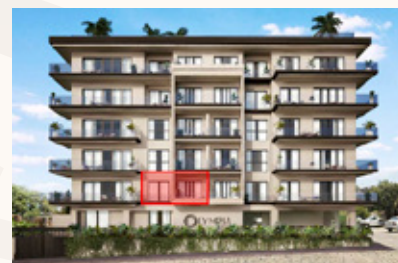
TOTAL:  
90.70 M<sup>2</sup> / 976.28 Ft<sup>2</sup>









# TIPO E

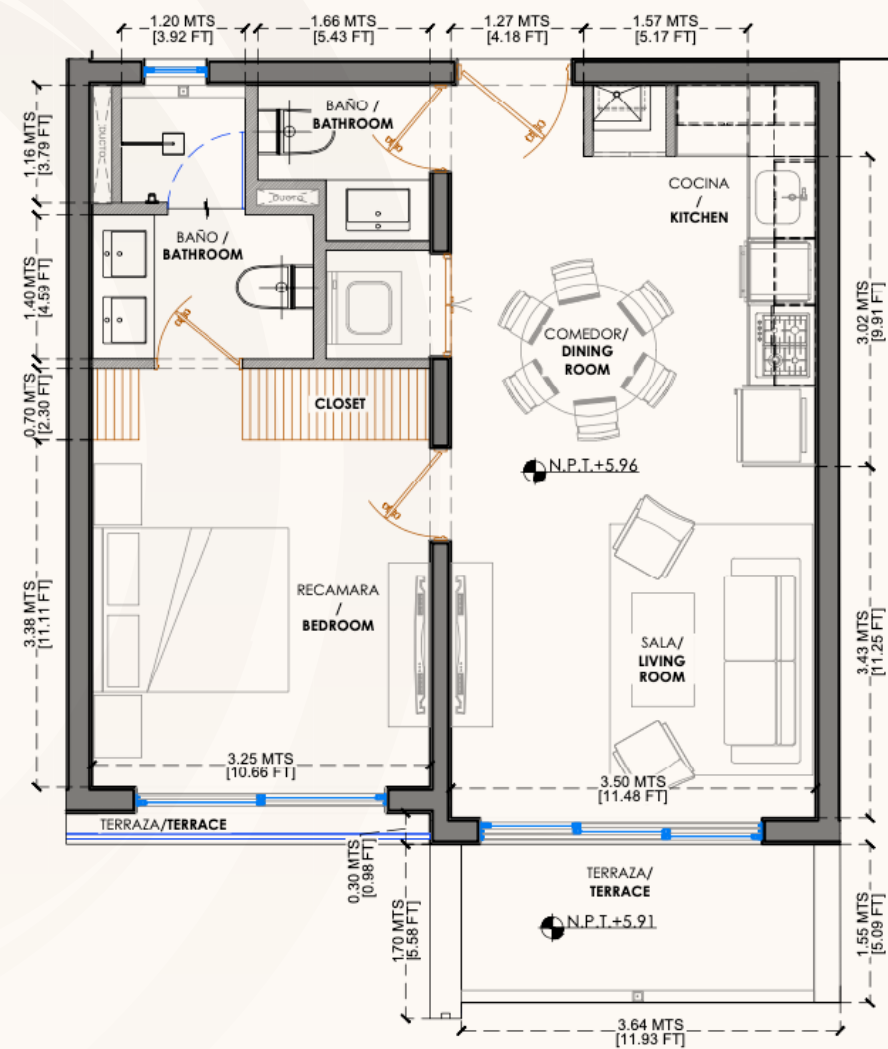
UNIDAD 203, 303, 403

1 RECÁMARA | 1.5 BAÑOS



-  1 Recámara
-  1.5 Baños
-  Cocina

-  Sala
-  Área de Lavado
-  Área de Terraza



INTERIOR:  
54.06 M<sup>2</sup> / 581.89 Ft<sup>2</sup>

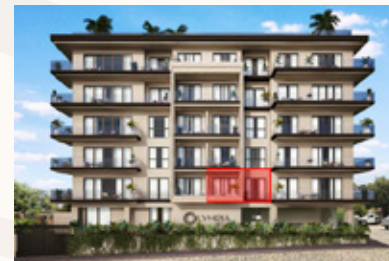
DE TERRAZA:  
7.55 M<sup>2</sup> / 81.26 Ft<sup>2</sup>




TOTAL:  
61.61 M<sup>2</sup> / 663.15 Ft<sup>2</sup>




# TIPO F

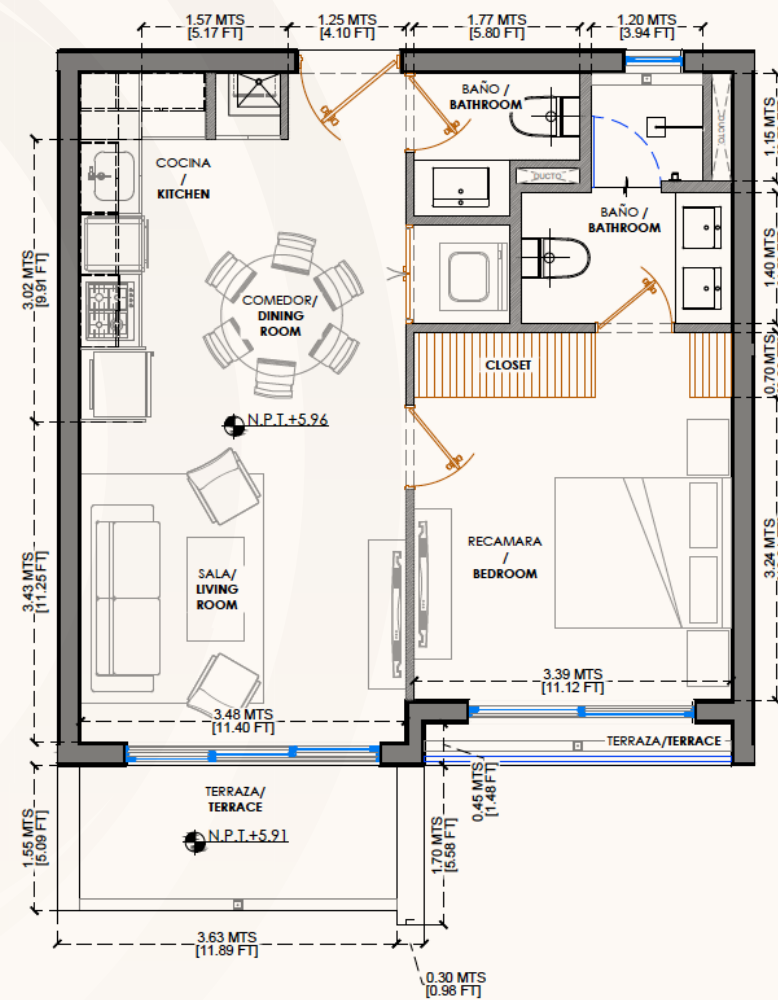
UNIDAD 204, 304, 404

1 RECÁMARA | 1.5 BAÑOS



-  1 Recámara
-  1.5 Baños
-  Cocina

-  Sala
-  Área de Lavado
-  Área de Terraza



INTERIOR:  
53.61 M<sup>2</sup> / 577.05 Ft<sup>2</sup>

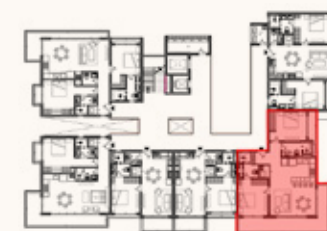
DE TERRAZA:  
7.95 M<sup>2</sup> / 85.57 Ft<sup>2</sup>




TOTAL:  
61.56 M<sup>2</sup> / 662.62 Ft<sup>2</sup>




# TIPO G

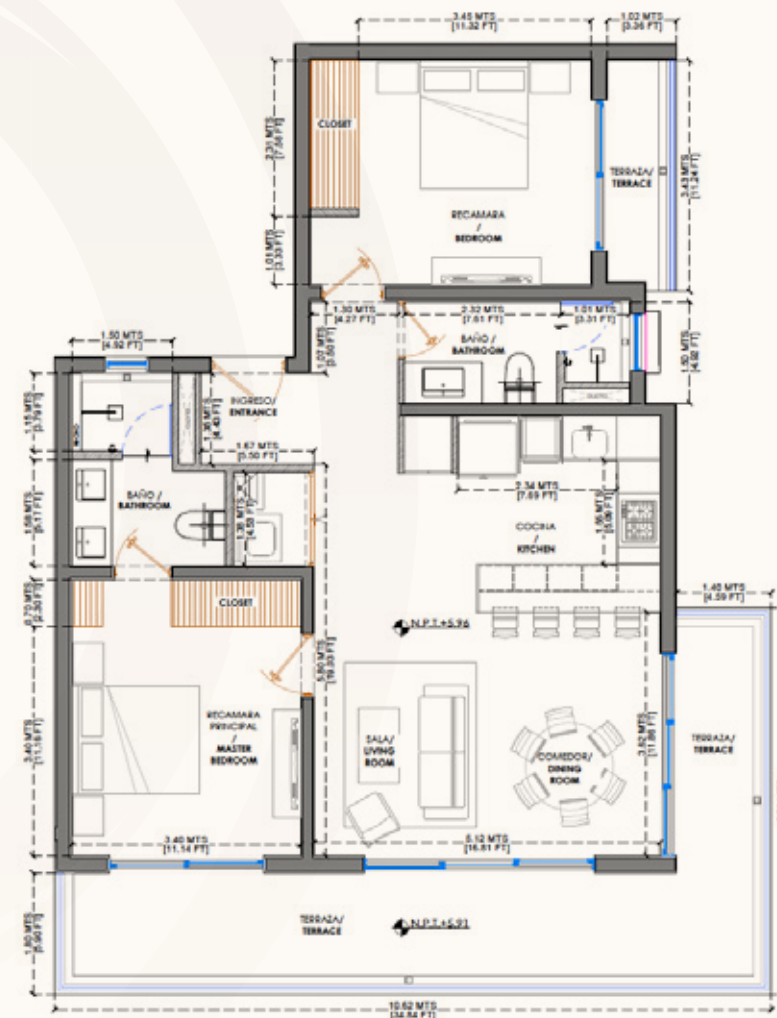
UNIDAD 205, 305, 405, 505, 605

2 RECAMARAS | 2 BAÑOS



-  2 Recámaras
-  2 Baños
-  Cocina

-  Sala
-  Área de Lavado
-  Área de Terraza



INTERIOR:  
90.90 M<sup>2</sup> / 978.43 Ft<sup>2</sup>

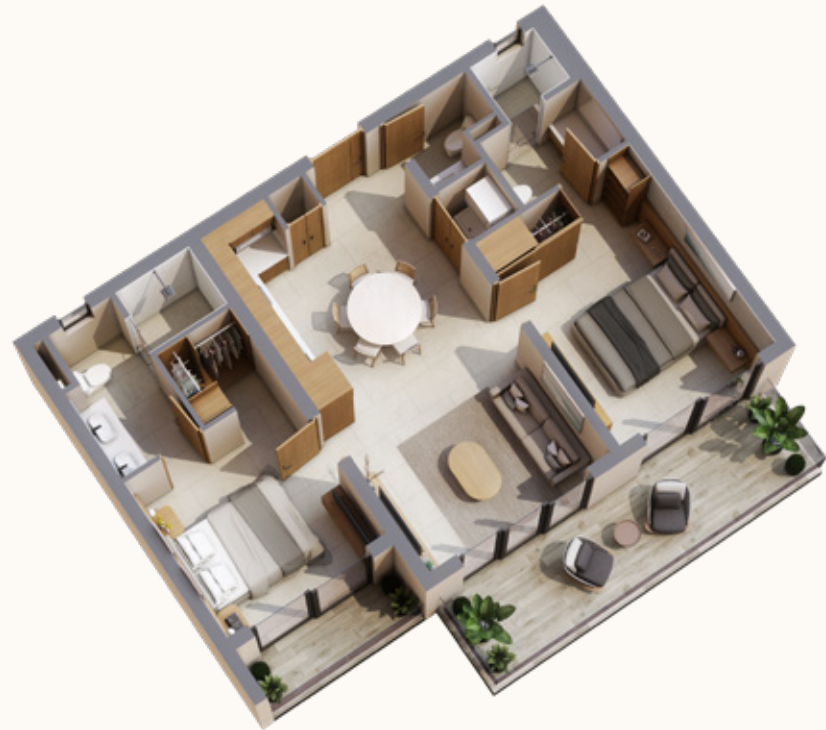
DE TERRAZA:  
28.75 M<sup>2</sup> / 309.46 Ft<sup>2</sup>




TOTAL:  
119.65 M<sup>2</sup> / 1287.90 Ft<sup>2</sup>




# TIPO H

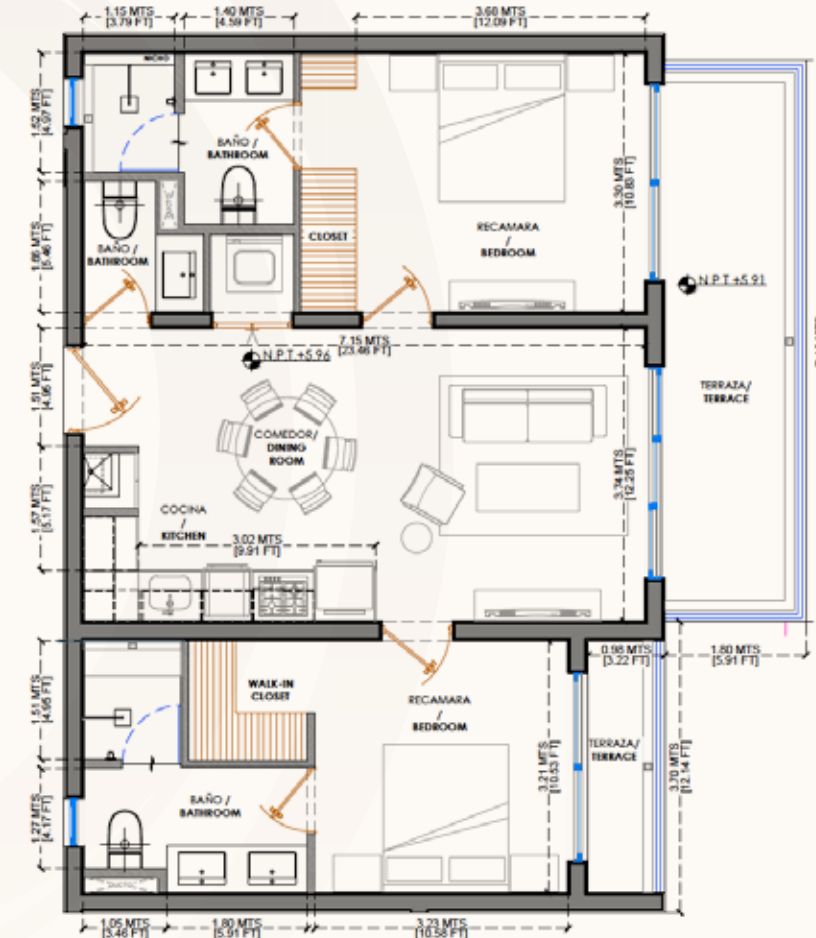
UNIDAD 206, 306, 406, 506, 606

2 RECAMARAS | 2.5 BAÑOS



-  2 Recámaras
-  2.5 Baños
-  Cocina

-  Sala
-  Área de Lavado
-  Área de Terraza



INTERIOR:  
81.66 M<sup>2</sup> / 878.98 Ft<sup>2</sup>

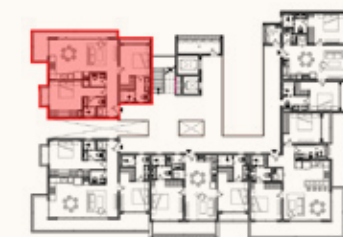
DE TERRAZA:  
16.26 M<sup>2</sup> / 175.02 Ft<sup>2</sup>

TOTAL:  
97.92 M<sup>2</sup> / 1054.02 Ft<sup>2</sup>

# TIPO I

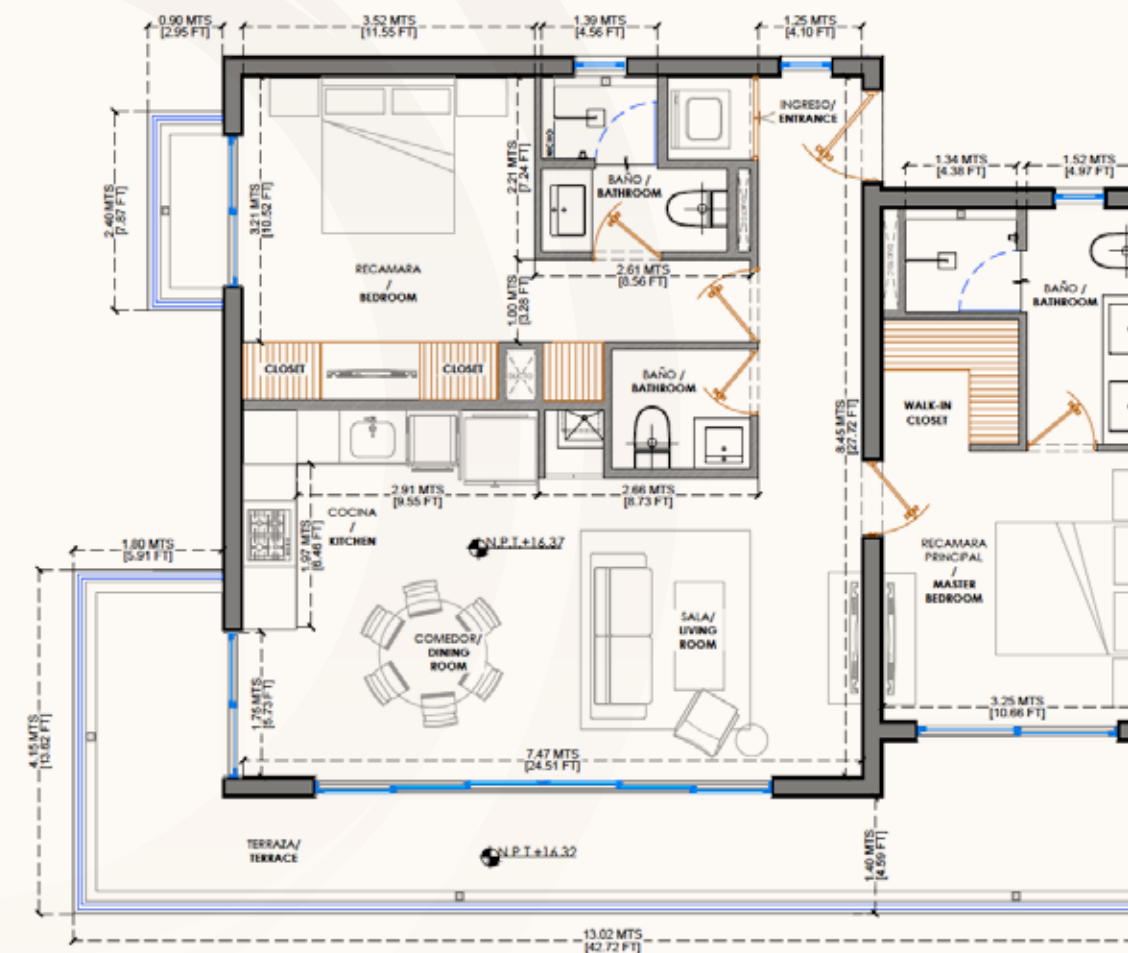
UNIDAD 502, 602

2 RECAMARAS | 2.5 BAÑOS



- 2 Recámaras
- 2.5 Baños
- Cocina

- Sala
- Área de Lavado
- Área de Terraza



INTERIOR:  
92.83 M<sup>2</sup>/ 999.21 Ft<sup>2</sup>

DE TERRAZA:  
27.53 M<sup>2</sup>/ 296.33 Ft<sup>2</sup>




TOTAL:  
120.36 M<sup>2</sup>/ 1295.54 Ft<sup>2</sup>




# TIPO J

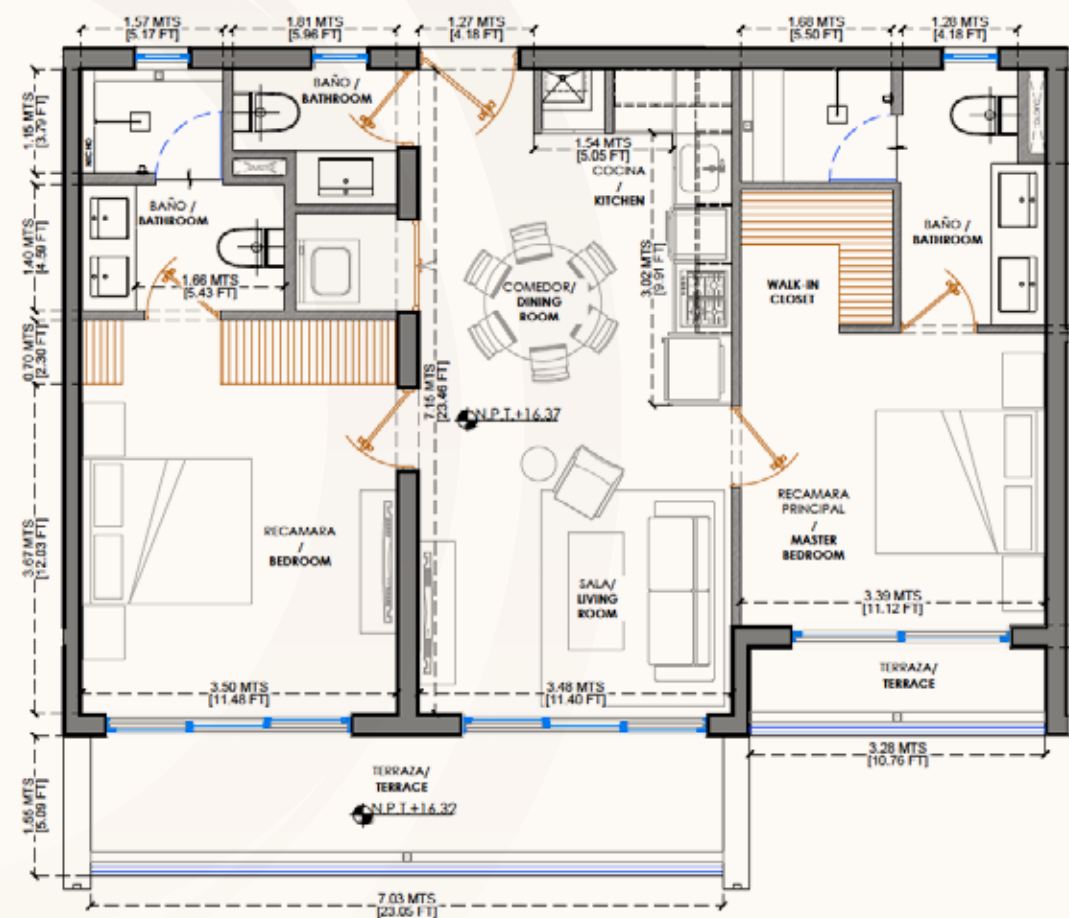
UNIDAD 504, 604

2 RECAMARAS | 2.5 BAÑOS



-  2 Recámaras
-  2.5 Baños
-  Cocina

-  Sala
-  Área de Lavado
-  Área de Terraza



INTERIOR:  
80.49 M<sup>2</sup> / 866.38 Ft<sup>2</sup>

DE TERRAZA:  
15.11 M<sup>2</sup> / 162.64 Ft<sup>2</sup>

TOTAL:  
95.60 M<sup>2</sup> / 1,029.03 Ft<sup>2</sup>

# Acabados

## Cocinas

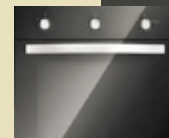
Gabinetes inferiores y superiores en tono madera roble americano o similar.



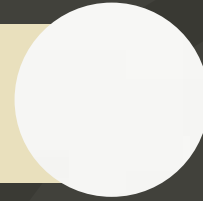
Parrilla de gas de acero inoxidable y/o similar.



Horno de gas de empotrar y/o similar.



Cubierta de cuarzo blanco o similar.



Campana de acero inoxidable y/o similar.



Tarja bajo cubierta fabricada en acero inoxidable o similar.

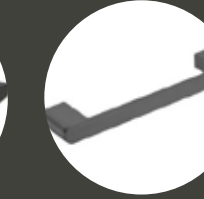
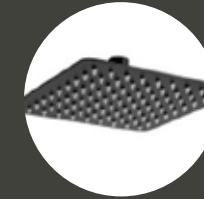
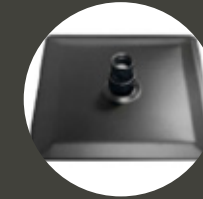


## Baños

Kiel Sand 120 x 60 cemento porcelánico y/o similar.



Accesorios color gun metal.



Piso y muro de regadera: Milena mármol cerámico rectificado 30 x 60 cm y/o similar.



Cubiertas de cuarzo blanco o similar.



Espejos en baños incluidos.



## Aire acondicionado

La sala de estar y las recámaras cuentan con aire acondicionado tipo inverter y ventiladores de techo para mayor comodidad.

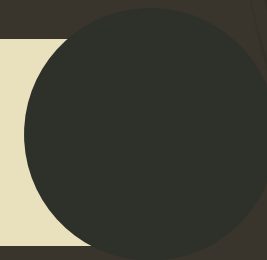
## Carpintería

Muebles de baño, closets y puertas con chapa en color tono madera roble americano o similar



## Ventanas

Ventanearía de PVC color ceylon en todas las unidades.



## Acabados

Poner Piso Kiel Sand 60 X 120 cm o similar en unidades y áreas abiertas del rooftop.



## Área del gimnasio.

Piso de duela imitación madera encino o similar.



## Terraza de las unidades.

Piso Calajan tipo madera porcelánico 20 X 120 cm o similar



## Alberca

Deck alberca y/o similar.



Veneciano de la alberca Nature Royal.





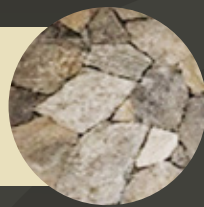
# Smart Home

## Sport Bar

Piso porcelánico calajan madera porcelánico rectificado 20 x 120 cm y/o similar.



Piedra Laja o similar.



## Jardín Central

Piso de cemento estampado.



## Fachada

Piedra mármol travertino en fachada.



## Lobby

Piso Kiel Sand 60 X 120 cm o similar en área de lobby.



Piedra exótica en muro de lobby.



## ECHO SHOW 8

Pantalla inteligente con Alexa.

Pantalla táctil de 8". Permite realizar video llamadas y visualizar la cámara.



Permite crear escenas y automatizar el encendido y apagado de las luces.

## Iluminación.

Interruptor inteligente de iluminación. Permite controlar la iluminación mediante la voz o desde una aplicación. Permite crear escenas y automatizar el encendido y apagado de las luces.



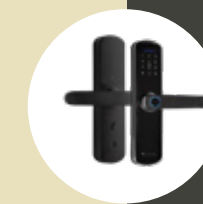
## Cámaras de seguridad

HD 1080p, impermeable, visión nocturna, compatible con Alexa, visión nocturna, audio bidireccional. Batería recargable con 3 meses de duración.



## Cerradura inteligente..

5 métodos de apertura. Huella digital, contraseña, llave física, tarjeta de aproximación y desde la app remotamente.



# OLYMPIA

Un proyecto de:

---

**ELEMENT**  
Desarrollos Creativos

 **GOVA**

